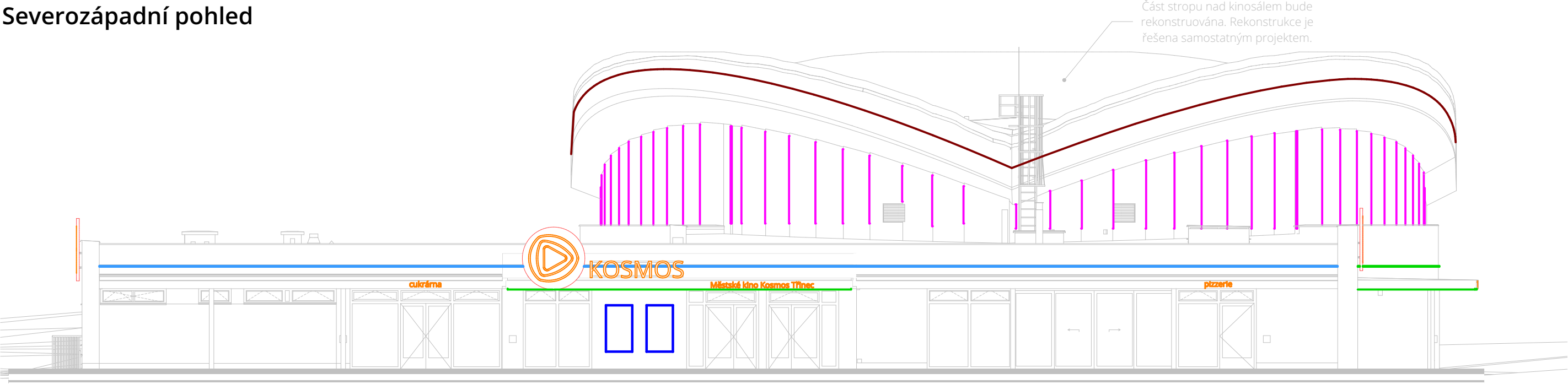


Severozápadní pohled

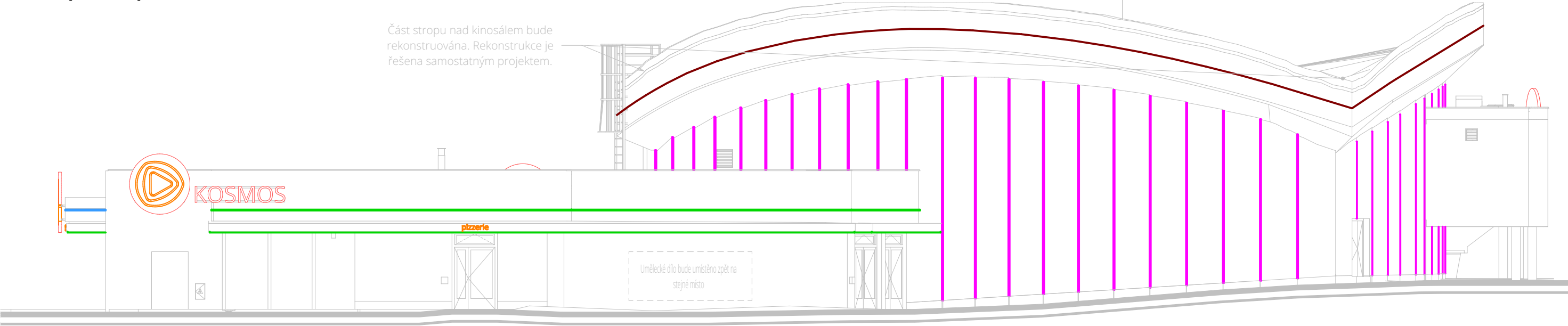


Legenda

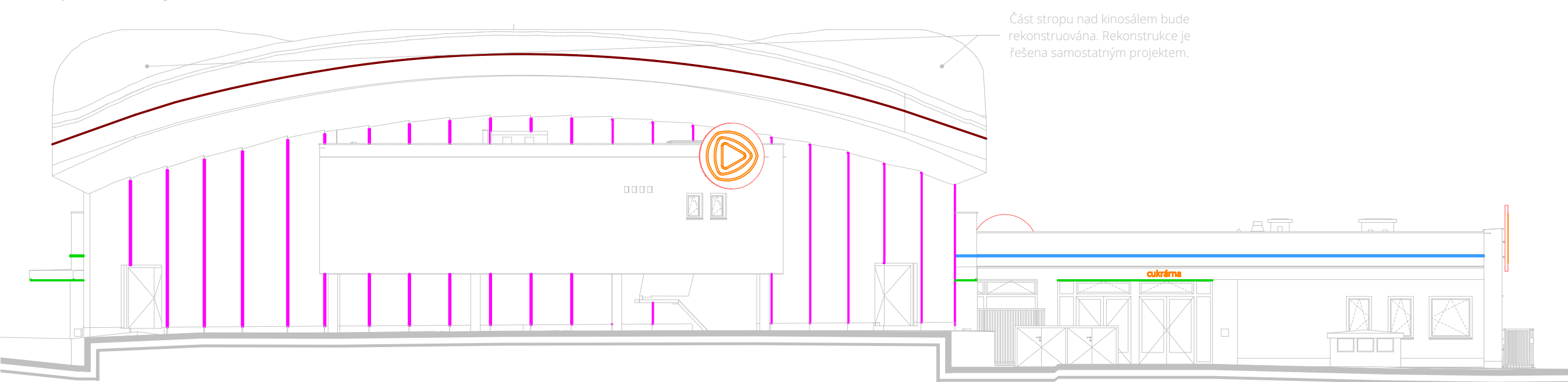
- LED pásek RGBW, stmívatelný
  - nerezová lišta, rohový profil, v omítce upravený roh pomocí AI T profilu s perlíčkou
  - kryt neprůhledný
- LED pásek RGBW, stmívatelný, v drážce atiky
  - nerezová lišta, trojúhelníková, světlo směrem do niky v atice
- LED pásek RGBW, stmívatelný
  - ohebný
  - umístění v drážce římsy kinosálu
- LED pásek RGBW, stmívatelný
  - umístění v liště
- Velkoformátový monitor
- TEXT** LED nápis / logo
  - stmívatelné
- text** LED podsvětlení nápisu / loga
  - stmívatelné

**Poznámka**  
- svítidla umístěné v exteriéru s vhodným krytím  
- lišty a kryty pro venkovní prvky vhodné pro instalaci v exteriéru

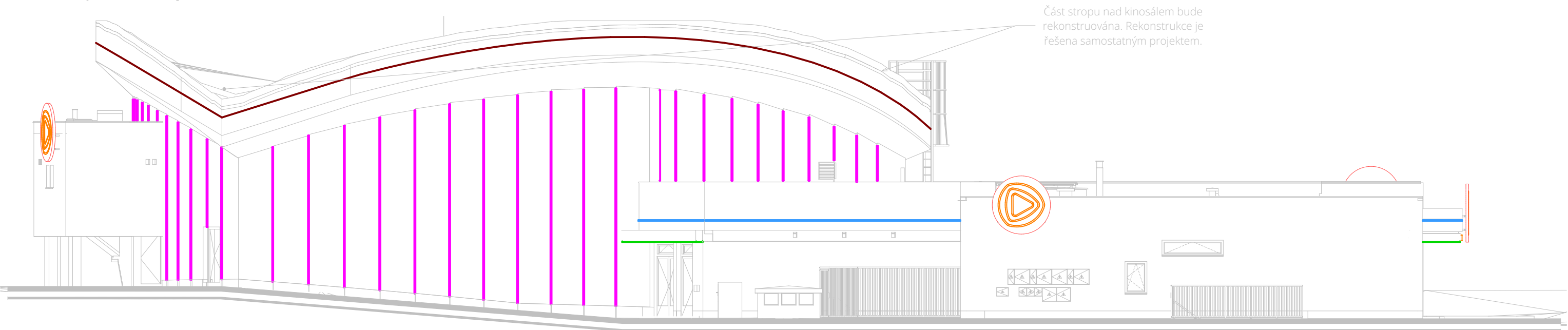
Jihozápadní pohled



Jihovýchodní pohled



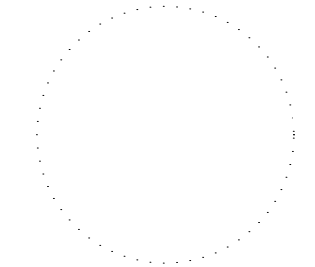
Severovýchodní pohled



**Poznámka**  
-Před uvedením do provozu musí být provedena výchozí revize,  
-Všechny instalace budou provedeny kabely CYKY, není-li uvedeno jinak  
-Elektroinstalace budou provedeny dle ČSN EN 33 2130 ed. 2  
-Jenotlivé typy a technické parametry svítidel viz Protokoly o provedených výpočtech - Denní, umělé a sdružené osvětlení  
-Řešení zapojení jednotlivých zařízení bude součástí DPS  
-Před zahájením prací je nutné provést koordinaci s jednotlivými profesemi  
-Tato projektová dokumentace slouží pouze pro stavební řízení, pro provádění stavby je nutno zhotovit dokumentaci pro provedení stavby

petit  
atelier

AUTOR NÁVRHU  
Ing. Jan Beneš  
VYPRACOVALA  
Ing. Noemi Lipusová  
KONTROLOVAL  
Ing. Jan Beneš  
ZODPOVĚDNÝ PROJEKTANT  
Ing. Jan Beneš



ČÍSLO ZAKÁZKY  
2212  
INVESTOR  
Statutární město Třinec

Jablunkovská 160, 73961  
Třinec

STAVBA  
**Kino Kosmos, Třinec -  
rekonstrukce  
venkovního pláště  
budovy**  
parc. č. 2486, 2487 ; k.ú.  
Lyžbice [771104]  
PROFESSE / KÓD PROFESSE  
Schéma elektroinstalace

OBJEKT  
**SO 01**  
VÝKRES  
**Schéma elektroinstalace -  
Pohledy**

ČÍSLO VÝKRESU  
**D.1.4.1.b.3**

STUPĚŇ PD  
DUR + DSP  
DATUM  
7 / 2023  
MĚŘÍTKO  
1:150  
FORMÁT  
A2  
ČÍSLO PARÉ

Dokumentace je majetkem autora. Výkres či jeho část může být kopírována nebo jiným způsobem rozšiřována pouze po předchozím souhlasu autora. Tato dokumentace nenahrazuje dokumentaci pro provádění stavby. Stavbu lze provádět na základě dokumentace pro provádění stavby zpracované dle přílohy č. 8, vyhlášky č. 499/2006 Sb., o dokumentaci staveb, jak vyplývá ze změn provedených vyhláškami č. 62/2013 Sb. a č. 405/2017 Sb.

www.petitatelier.cz

±0,000=325,22 m n.n.Bpv